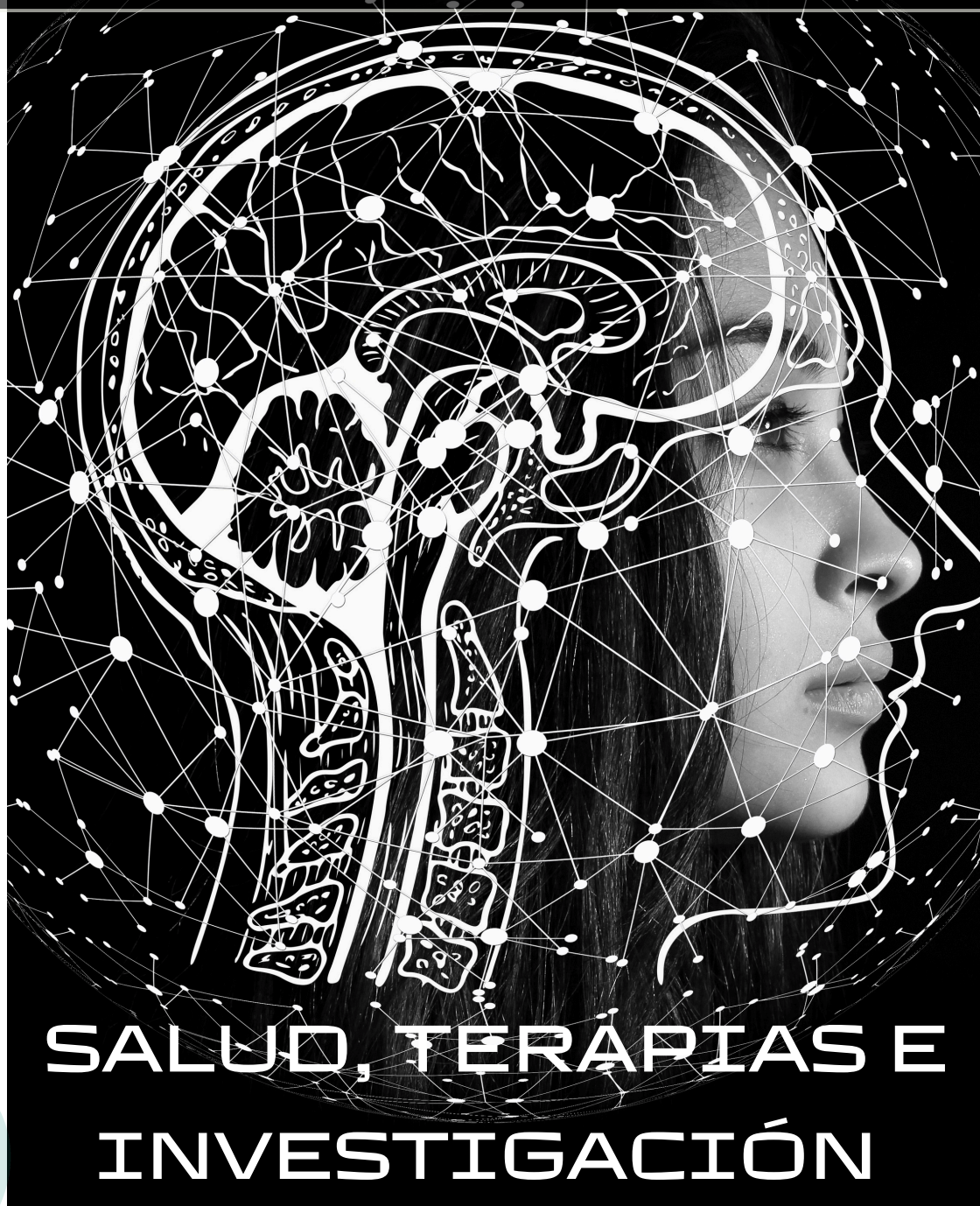


44ª JORNADA INFORMATIVA ASPAYM CV

12 JUNIO 2026

NEUROCIENCIA



SALUD, TERAPIAS E
INVESTIGACIÓN

ASPAYM CV

REVISTA INFORMATIVA ABRIL/MAYO 2026

ASPAYM Comunidad Valenciana

ASOCIACIÓN DE PERSONAS CON LESIÓN MEDULAR Y OTRAS DISCAPACIDADES FÍSICAS DE LA COMUNIDAD VALENCIANA

- ENTIDAD DECLARADA DE UTILIDAD PÚBLICA - DESDE 1982

REVISTA ABRIL-MAYO 2026

REVISTA - Dirección: Teresa Sarti, Responsable de Comunicación de ASPAYM CV
comunicacion@aspaymcv.com

JUNTA DIRECTIVA ASPAYM CV

- FRANCISCO FLORENTINO JUAN
PRESIDENTE
- YOLANDA RUIZ GONZÁLEZ
VICEPRESIDENTA
- JAVIER GUARDIOLA MONZÓ
TESORERO
- BEATRIU ESPUIG NAVARRO
SECRETARIA
- ENRIQUE SORO APARICIO - VOCAL
- JUAN BAUTISTA BENLLOCH - VOCAL
- ALFREDO BASCONCILLOS - VOCAL
- LARA OLTRA OLTRA - VOCAL
- VICTORIA CAÑADA CHAFE - VOCAL



REVISTA INFORMATIVA

La Revista ASPAYM CV es el órgano de difusión de nuestra entidad y pretende ser un vehículo de información para todos los interesados en los diferentes aspectos de las discapacidades, tanto médicos como de interés general.

Los artículos que se publican son responsabilidad de los firmantes y de los publicistas.

Damos las gracias a todas las personas y entidades públicas y privadas que han hecho posible la edición y difusión de esta Revista.

COLABORADORES

ASPAYM CV agradece la colaboración de las empresas privadas que, con su colaboración anual con nuestra entidad, han contribuido a la publicación de esta REVISTA anual, así como a las diferentes ediciones mensuales digitales de la misma: COLOPLAST, HOLLISTER, WELLSPECT, ORTOPRONO, RODEM ORTOPEDIA, CENTRO ORTOPÉDICO VALENCIA, KALDEVI ORTOPEDIA, VOLEM VALÈNCIA, OFFCARR, PAWS, EDUAI ACTIVE, ORTOPEDIAS DEL MEDITERRÁNEO, INVACARE, RELEVO PARALÍMPICO CV, NUEVOS TALLERES CODA, PATRICIA MARCH ABOGADOS Y JIMÉNEZ & MARCH.



ASPAYM Comunidad Valenciana
C/ Fresas, 10 (bajo 3 izq.) Valencia / 963664902
www.aspaymcv.com / info@aspaymcv.com

 **aspaym**
comunidad valenciana



**AJUNTAMENT DE VALÈNCIA****cap i casal**DIRECCIÓ GENERAL DE PERSONES AMB
DISCAPACITAT

QR INCLUSIVO CORPUS CHRISTI 2026

Desde el ayuntamiento de Valencia presentamos el QR inclusivo, donde al escanear el código se accede directamente a la explicación del Corpus Christi en los distintos sistemas de comunicación aumentativos y alternativos, lengua de signos, PDF accesible, lectura fácil, en valenciano y castellano, con la colaboración de PLENA INCLUSIÓ C.V., FESORD C.V, FUNDACIÓ MIRA'M y la Asociación de Amics del Corpus de Valencia.

Así mismo se accede a la ubicación al espacio acotado para personas con movilidad reducida en la cabalgata del Convite, domingo 7 de junio a las 12.00 horas, (Plaza de la Reina), en la mascletá a las 14 horas, (Plaza del Ayuntamiento esquina Calle de la Sangre) y en la procesión del Corpus del domingo a las 17.00 horas, (Plaza del mercado - Calle Vella de la Palla, enfrente de la Lonja).

Enlace directo por SMS con la Policía Local en caso de emergencia; servicio directo de la Policía Local a los ciudadanos a través de la comunicación escrita o auditiva vía SMS para las personas con discapacidad.

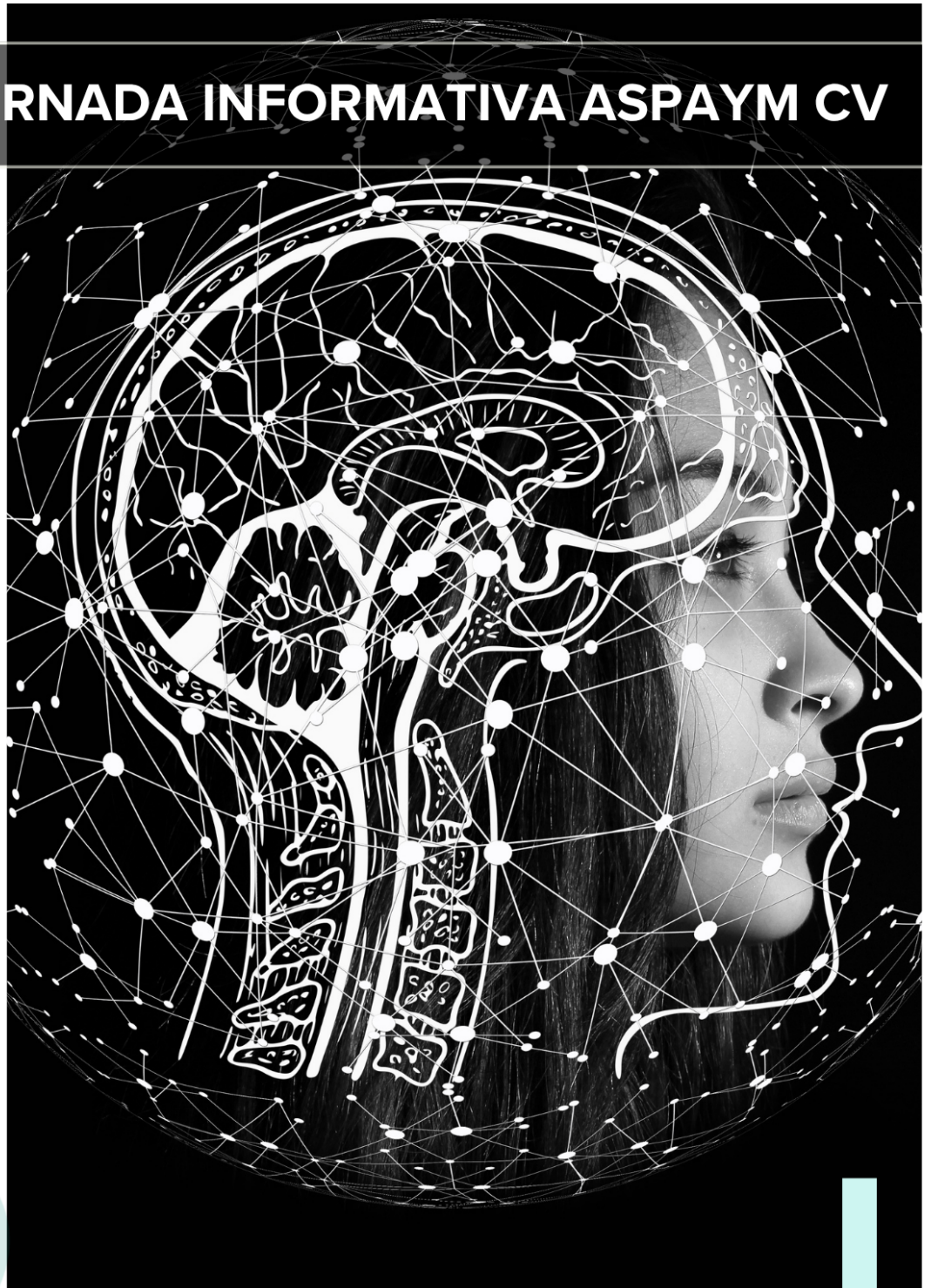
Este sistema permite entablar una conversación para la atención directa al ciudadano y atender sus necesidades de manera inmediata, contestando desde la PLV a su vez vía SMS



Todas las informaciones en sistemas de comunicación aumentativos y alternativos están en la página de Visit Valencia y en Xarxes del Ayuntamiento de Valencia.

44ª JORNADA INFORMATIVA ASPAYM CV

NEUROCIENCIA



SALUD, TERAPIAS E INVESTIGACIÓN

12 JUNIO 2026

HOTEL SILKEN PUERTA VALENCIA
Av. Cardenal Benlloch, 28 - Valencia

 **aspaym**
comunidad valenciana

44^a JORNADA ASPAYM CV

HABLAREMOS SALUD CEREBRAL Y CUÁL PUEDE SER EL SECRETO DE UNA VIDA PLENA, ASÍ COMO DE LAS TERAPIAS DE COMBINACIÓN ENSAYADAS EN MODELOS PRE CLÍNICOS PARA EL RESCATE FUNCIONAL TRAS SUFRIR UNA LESIÓN MEDULAR

12 DE JUNIO - HOTEL SILKEN PUERTA VALENCIA

SOBRE EL EVENTO

La edición número 44 llega con información actualizada y de interés sobre las terapias más actuales e investigación en lesión medular.

Agradecemos la gran afluencia de socios, autoridades,

colaboradores, patrocinadores y personal médico que acuden a la cita.

Cerraremos el evento con una comida de hermandad entre todos los asistentes, seguida de una actuación musical en directo como broche final.

#ASPAYMCV

SOCIOS

**INSCRIPCIÓN HASTA
EL 5 DE JUNIO**

La respuesta del lesionado medular sigue siendo magnífica en este evento que organiza ASPAYM CV, cuyas Jornadas siempre son multitudinarias a nivel nacional.



**COLABORADORES Y
PATROCINADORES**

Volveremos a recibir el apoyo tanto del sector público como privado, imprescindible para poder llevar a cabo un evento de estas características.

44

AÑOS DE JORNADA

Más de 4 décadas en las que hemos tratado diferentes temáticas. Este año, el bienestar, la salud cerebral y las terapias e investigación punteras en lesión medular centrarán nuestra Jornada.

44^a JORNADA ASPAYM CV

‘NEUROCIENCIA. SALUD, TERAPIAS E INVESTIGACIÓN’

¿De qué hablaremos en la Jornada y qué puntos analizaremos?:

- Salud cerebral. ¿Cuál es el secreto de una vida plena?
- ¿Sabías que el cuidado del cerebro puede llegar a prevenir hasta un 90% de las enfermedades vasculares cerebrales?
- Comprender su funcionamiento y aprender a modificar aquellos hábitos que no le resultan favorables puede ofrecernos una vida más saludable, más consciente y, en definitiva, más plena.
- Abordaremos la fisiopatología de la lesión medular, centrandó nuestra atención en el epicentro de la lesión y analizando los cambios estructurales, celulares y moleculares que se desencadenan tras el daño inicial.
- Conoceremos las principales investigaciones pre clínicas actuales que han demostrado potencial neuroprotector y neuroregenerador.
- Se presentarán de manera detallada las líneas que están desarrollando en el grupo que lidera la Dra. Moreno, del Centro de Investigación Príncipe Felipe.
- Revisaremos los ensayos clínicos más relevantes en este ámbito.

44^a JORNADA ASPAYM CV

HABLAREMOS SALUD CEREBRAL Y CUÁL PUEDE SER EL SECRETO DE UNA VIDA PLENA, ASÍ COMO DE LAS TERAPIAS DE COMBINACIÓN ENSAYADAS EN MODELOS PRE CLÍNICOS PARA EL RESCATE FUNCIONAL TRAS SUFRIR UNA LESIÓN MEDULAR

12 DE JUNIO - HOTEL SILKEN PUERTA VALENCIA

PARTICIPANTES

Tendremos el honor de contar, en esta edición número 44, con la participación de:

- **Dña. Elena Albalat Aguilera**, Consellera de Servicios Sociales, Familia e Infancia.
- **Dra. Dña. Belén Moliner Muñoz**, Directora Médica de IRENEA Instituto de Rehabilitación Neurológica y de FUNSPACE, Fundación Salud y Cerebro.
- **Dra. Dña. Victoria Moreno Manzano**, actual investigadora principal del laboratorio de Regeneración tisular y Neuronal y coordinadora del Programa de Patologías Neuronales en el Centro de Investigación Príncipe Felipe.
- **D. Javier Copovi**, Director General de las Personas con Discapacidad del Excmo. Ayuntamiento de Valencia.

COLABORADORES

Desde ASPAYM CV agradecemos enormemente el apoyo y colaboración de estas entidades.



PATROCINADORES

Desde ASPAYM CV agradecemos enormemente el apoyo y patrocinio de estas empresas.



44ª JORNADA ASPAYM CV

12 DE JUNIO - HOTEL SILKEN PUERTA VALENCIA

NEUROCIENCIA SALUD, TERAPIAS E INVESTIGACIÓN

44ª JORNADA INFORMATIVA ASPAYM CV
12 DE JUNIO DE 2026

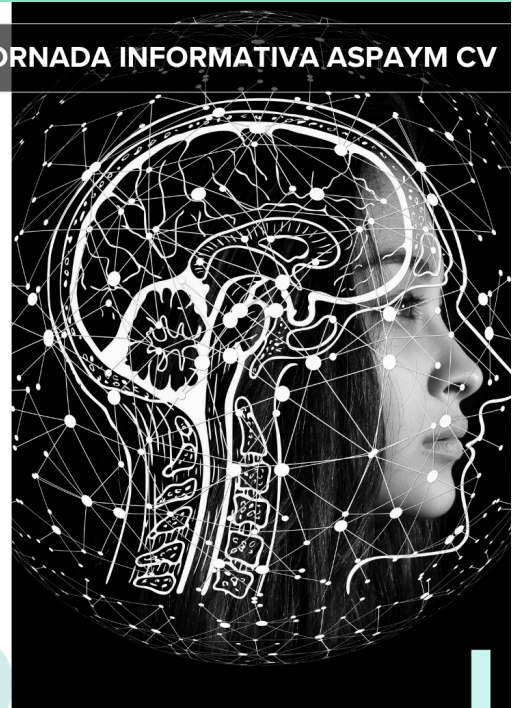
PATROCINADORES



COMITÉ ORGANIZADOR: Francisco Florentino Juan, Lara Oltra Oltra, Yolanda Ruiz González, Enrique Soro Aparicio, Javier Guardiola Monzó, Alfredo Basconillos Lozano, Juan Bautista Benlloch, Beatriu Espuig Navarro, Victoria Cañada Chafe, Teresa Sarti Vila, Isabel Domínguez y Alba Gutiérrez.

44ª JORNADA INFORMATIVA ASPAYM CV

NEUROCIENCIA



SALUD, TERAPIAS E INVESTIGACIÓN

12 JUNIO 2026
HOTEL SILKEN PUERTA VALENCIA
Av. Cardenal Benlloch, 28 - Valencia



NEUROCIENCIA SALUD, TERAPIAS E INVESTIGACIÓN

44ª JORNADA INFORMATIVA ASPAYM CV
12 DE JUNIO DE 2026

09:30 H.

Recepción y registro.

10:00 H.

Inauguración, a cargo de:

- Dña. Elena Albalat Aguilera, Consellera de Servicios Sociales, Familia e Infancia de la Generalitat Valenciana.
- D. Francisco Florentino Juan, Presidente de ASPAYM CV.

10:30 - 10:45 H.

Vídeo: 'Bienestar y lesión medular'.

Influencers que nos impulsan en las redes sociales.

10:45 - 11:45 H.

Ponencia:

- "Salud cerebral: el secreto de una vida plena".

Dra. Dña. Belén Moliner Muñoz
Directora Médica de IRENEA Instituto de Rehabilitación Neurológica y de FUNSPACE, Fundación Salud y Cerebro.

11:45 - 12:45 H.

Pausa y visita a los stands para conocer los avances del sector.

NEUROCIENCIA SALUD, TERAPIAS E INVESTIGACIÓN

44ª JORNADA INFORMATIVA ASPAYM CV
12 DE JUNIO DE 2026

12:45 - 13:45 H.

Ponencia:

- "Terapias de combinación ensayadas en modelos preclínicos para el rescate funcional tras una lesión medular".

Dra. Dña. Victoria Moreno Manzano.

Actual investigadora Principal del laboratorio de Regeneración tisular y Neuronal y coordinadora del Programa de Patologías Neuronales en el Centro de Investigación Príncipe Felipe.

14:00 H.

Clausura, a cargo de:

- D. Javier Copovi, Director General de las Personas con Discapacidad del Excmo. Ayuntamiento de Valencia.

14:15 H.

Cocktail.

14:45 - 16:30 h.

Comida de hermandad.

16:30 H.

Actuación musical pop rock: POP CORN

 661369322

NUEVOS
TALLERES



NUEVAS INSTALACIONES

PARA SEGUIR AVANZANDO CONTIGO

MÁS ESPACIO,
MEJOR TECNOLOGÍA,
MÁS CALIDAD PARA TI

Nuevas instalaciones para ofrecerte el servicio que mereces, con la **calidad y confianza** de siempre.

En **Nuevos Talleres Coda** estrenamos nuevas instalaciones pensadas para **mejorar la calidad en todos nuestros servicios.**



INSTALACIONES
MÁS AMPLIAS



TECNOLOGÍA
AVANZADA



ATENCIÓN
PERSONALIZADA



MÁXIMA CALIDAD
Y SEGURIDAD

NUEVA DIRECCIÓN



Calle 31 nave 601
Polígono de Catarroja
46470 Catarroja (Valencia)

*Seguimos trabajando
por tu movilidad
y tu autonomía*

NUEVOS
TALLERES

CODA

ADAPTACIÓN DE VEHÍCULOS

SOLUCIONES A MEDIDA PARA CADA NECESIDAD

— Movilidad, autonomía e inclusión para seguir avanzando juntos. —



CONDUCCIÓN

Sistemas y ayudas para una conducción segura e independiente.

- ✓ Mandos al volante
- ✓ Aceleradores y frenos adaptados
- ✓ Ayudas electrónicas
- ✓ Asientos giratorios y transferencias



TRANSPORTE

Adaptaciones para viajar con comodidad, seguridad y autonomía.

- ✓ Plataformas elevadoras
- ✓ Rampas de acceso
- ✓ Sistemas de anclaje
- ✓ Suelos rebajados
- ✓ Asientos modulares



COLECTIVO

Soluciones para el transporte de grupos, priorizando la accesibilidad y la seguridad de todos los ocupantes.

- ✓ Adaptación de minibuses y furgones
- ✓ Rampas y elevadores
- ✓ Sistemas de retención de sillas de ruedas
- ✓ Distribución interior personalizada



TAXIS - VTC

Adaptaciones específicas para taxis y VTC, garantizando accesibilidad, confort y cumplimiento normativo.

- ✓ Rampas y plataformas
- ✓ Suelos rebajados
- ✓ Anclajes y retención
- ✓ Asientos y espacios adaptados
- ✓ Soluciones discretas y funcionales

EXPERTOS EN ADAPTACIONES



CALIDAD
CERTIFICADA



TECNOLOGÍA
AVANZADA



ATENCIÓN
PERSONALIZADA



SEGURIDAD
GARANTIZADA

NUEVOS
TALLERES **CODA**

En Nuevos Talleres Coda seguimos comprometidos contigo, ofreciendo un servicio de calidad, cercano y profesional.

Nuevos Talleres Coda,
tu taller de confianza.

La relevancia del cateterismo intermitente en personas con lesión medular

La vejiga neurógena es una de las complicaciones más frecuentes tras una lesión medular, y existen diversas alternativas para manejarla. Entre ellas, el sondaje o cateterismo intermitente destaca como una de las opciones más recomendadas, ya que permite vaciar la vejiga varias veces al día de manera eficaz, discreta y relativamente sencilla, contribuyendo así a mejorar la calidad de vida de los pacientes.

La vejiga neurógena se define como una alteración en el funcionamiento vesical provocada por un daño en el sistema nervioso. Este daño puede tener múltiples causas, siendo la lesión medular una de las más habituales. De hecho, se calcula que aproximadamente el 80 % de las personas con lesión medular desarrollan esta condición en algún momento de su vida.

En condiciones normales, los nervios y músculos del sistema urinario actúan de forma coordinada para almacenar y expulsar la orina en el momento adecuado. Sin embargo, cuando existe una lesión medular, esta comunicación se interrumpe. En una persona sana, las señales viajan entre la vejiga, la médula espinal y el cerebro, indicando cuándo contraer o relajar los músculos vesicales. Cuando este circuito se ve afectado, aparece la vejiga neurógena.

Como consecuencia, pueden surgir síntomas como incontinencia por rebosamiento, aumento de la frecuencia urinaria, urgencia miccional o retención de orina. Estas alteraciones pueden derivar en complicaciones habituales, como infecciones

urinarias recurrentes o la formación de cálculos renales.

El tratamiento de la vejiga neurógena tiene como principales objetivos proteger el tracto urinario superior, evitar daños permanentes en la vejiga y mejorar la calidad de vida del paciente. Existen distintas opciones terapéuticas, y la elección dependerá de factores como las preferencias del paciente, su capacidad funcional y la presencia de otras patologías asociadas.

En este contexto, el cateterismo intermitente se considera la primera opción terapéutica en pacientes que presentan retención urinaria, dificultades para vaciar completamente la vejiga o un volumen residual elevado tras la micción.

Ventajas del cateterismo intermitente

El cateterismo intermitente consiste en introducir una sonda a través de la uretra hasta la vejiga varias veces al día con el fin de evacuar la orina acumulada. Una vez que la vejiga se vacía, la sonda se retira.

Este procedimiento permite que la vejiga siga llenándose de manera natural antes de cada vaciado, lo que ayuda a mantener el funcionamiento fisiológico de las fases de llenado y evacuación. Además, al evitar la acumulación de orina residual, disminuye el riesgo de infecciones urinarias en comparación con el uso de sondas permanentes.

Entre otros beneficios, este método favorece la autonomía del paciente, facilita el autocuidado y reduce las limitaciones en la vida sexual.



Todo ello se traduce en una mejora global de la salud y del bienestar a largo plazo, así como en una menor incidencia de complicaciones urológicas graves.

¿Cómo aprender a realizar el sondaje?

Es normal sentir cierta incomodidad o inseguridad al comenzar con el sondaje intermitente. Sin embargo, con la práctica, la mayoría de las personas comprueba que no se trata de un procedimiento doloroso. Es importante darse tiempo para conocer cómo responde el propio cuerpo y encontrar la mejor forma de realizar la técnica.

A la hora de introducir la sonda, se recomienda intentar relajarse, respirar profundamente y, si es necesario, toser ligeramente en el momento de la inserción. También puede resultar útil girar suavemente la sonda para facilitar su entrada. En el caso de las mujeres, localizar la uretra puede ser más complicado al principio, pero con la ayuda de un profesio-

nal sanitario y el uso de un espejo, el proceso se vuelve más sencillo.

En cuanto a la retirada, es posible que al inicio el vaciado de la vejiga lleve más tiempo, especialmente si existe una limitación en la destreza manual. Además, el lubricante de la sonda puede secarse durante el proceso. Con la práctica, estas dificultades suelen desaparecer.

Si necesitas realizar el sondaje fuera de casa y prefieres hacerlo de forma discreta, puedes optar por sondas compactas o plegables y llevar contigo una pequeña bolsa para desecharlas de manera adecuada.

En definitiva, con el tiempo y la práctica, el manejo del cateterismo intermitente se vuelve cada vez más sencillo, hasta integrarse con normalidad en la rutina diaria.

Si desea más información sobre nuestros productos y servicios, visite Wellspect.es





HOGAR Y PROTECCIÓN

La casa representa **cercanía, seguridad y el punto de partida** del acompañamiento ortopédico.



MOVILIDAD Y AUTONOMÍA

El círculo evoca movimiento, independencia y una vida activa más allá del hogar.



DENTRO Y FUERA DE CASA

Una imagen que acompaña a las personas en cada paso de su día a día.



KALDEVI
ORTOPEDIA

EVOLUCIONAMOS PORQUE LAS PERSONAS TAMBIÉN LO HACEN.

Nuestra imagen crece para reflejar mejor lo que somos hoy: **cercanía, confianza y soluciones adaptadas** para el día a día.





En ASPAYM Comunidad Valenciana creemos firmemente en el poder del deporte como herramienta de transformación social. Por eso, jornadas como la vivida recientemente en el Valencia Basket, junto a su Business Club, nos recuerdan que la inclusión no es solo un concepto, sino una experiencia que se siente y se comparte.

De la mano de Abraham Carrión, seleccionador nacional de baloncesto en silla de ruedas —campeones de Europa—, descubrimos que competir es importante, pero comprender la vida lo es aún más. Nos acompañaron también los jugadores Óscar y Lalo, junto a directivos de Amiab, entidad que impulsa la inclusión social y laboral de las personas con discapacidad a través del deporte y la empresa.

Nos quedamos con dos reflexiones que resumen el espíritu del encuentro:

“Tenemos realidades diferentes y hay que aprender a vivir con ellas y disfrutar de la vida.”

“Todos tenemos detrás un pasado, tengamos una discapacidad o no. Y vivimos con ello.”

La discapacidad no siempre se ve. A menudo, los límites están más en la mirada que en el cuerpo.

Tras la charla, los asistentes pudieron vivir en primera persona el baloncesto en silla de ruedas. Una experiencia que fue, ante todo, un ejercicio de humildad, empatía y respeto.

Porque el deporte nos iguala.

La vida es diversidad.

Y la verdadera grandeza está en entendernos.

TÚ
MISMA

TU
FAMILIA

TUS
AMISTADES

TU
VECINA



EL GESTO LEGENDARIO

Marca la X Solidaria y ayuda a las personas que más lo necesitan sin que te cueste nada: ni pagas más, ni te devuelven menos.

Ya disponible en tu
declaración de la renta



CASILLA 106
Actividades de Interés Social



SOLIDARIA
www.xsolidaria.org

Coordina:



Con apoyo de:





EL GESTO LEGENDARIO

ESTE ES EL LEMA ESCOGIDO PARA LA CAMPAÑA DE 2026
DEL 8 DE ABRIL AL 30 DE JUNIO

Marca la X Solidaria y ayuda a las personas que más lo necesitan sin que te cueste nada: ni pagas más, ni te devuelven menos.

Su objetivo es financiar programas o proyectos de interés social desarrollados por las ONG.

En concreto, les permite destinar un 0,7 % de su cuota íntegra del IRPF a: “Actividades de Interés Social”.

La gestión del dinero recaudado se realiza entre la Administración General del Estado y las Comunidades Autónomas, gracias al trabajo de las organizaciones sociales.

El 8 de abril se inició el periodo de la renta en España y las personas contribuyentes podrán hacer su declaración **hasta el próximo 30 de junio.**

Tendrán la oportunidad de realizar un gesto altruista: marcar la casilla ‘**X Solidaria**’ y destinar un 0,7% de sus impuestos a causas sociales sin coste económico para ellas. Este gesto es muy sencillo: solo se tiene que buscar y marcar la casilla 106 de Actividades de Interés Social si se hace la declaración de la renta por la web, o marcar el botón de Fines Sociales en la sección de Asignación tributaria, si se hace a través de la app.

¿Cuántas personas marcan la casilla de Actividades de Interés Social en la declaración de la renta?

El número de personas contribuyentes solidarias ha crecido en más de 2 millones en los últimos 10 años.

¿QUÉ MARCARON LOS CONTRIBUYENTES EN 2025?

En 2025, UN 50,5% DE PERSONAS MARCÓ LA CASILLA DE FINES SOCIALES DEL TOTAL DE 24.575.201 PERSONAS DECLARANTES (CASILLA 106 + CASILLA DE LA IGLESIA CATÓLICA)

¿CUÁL HA SIDO LA EVOLUCIÓN DE LA RECAUDACIÓN?

ENTRE 2015 (296.807.000€) Y 2025 (567.210.822 €) LA RECAUDACIÓN DE LA CASILLA DE ACTIVIDADES DE INTERÉS SOCIAL HA AUMENTADO CONSIDERABLEMENTE, EN MÁS DE 270 MILLONES DE EUROS.

49,5% DE LAS PERSONAS AÚN NO MARCA LA CASILLA 106

LAS ENTIDADES SE UNEN PARA QUE EL 49,5% DE LAS PERSONAS QUE AÚN NO LA MARCAN EN SU RENTA LO HAGAN, Y CONSEGUIR SUMAR 972 MILLONES DE EUROS PARA PERSONAS QUE LO NECESITAN.



018

UN NÚMERO GRATUITO DE ATENCIÓN
A VÍCTIMAS DE SINIESTROS DE TRÁFICO

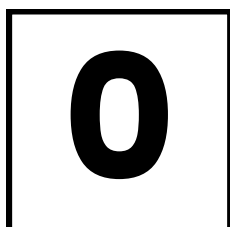


Los siniestros de tráfico, más allá de sus consecuencias físicas, requieren una respuesta integral a las víctimas mediante políticas de apoyo con acompañamiento psicológico, jurídico y social.

INFORMACIÓN FACILITADA A ASPAYM CV POR LA JEFATURA PROVINCIAL DE TRÁFICO DE VALENCIA

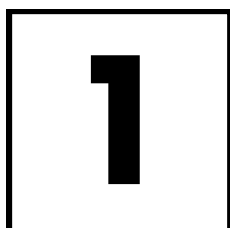
Nuevo teléfono de atención a víctimas de accidentes de tráfico

Ya se ha puesto en marcha el 018, un teléfono gratuito, accesible y con cobertura nacional, que atiende en más de cincuenta idiomas, accesible a personas con discapacidad y disponible los 365 días del año entre las 8:00 y las 21:00 horas para ofrecer información, orientación y acompañamiento a víctimas, familiares y personas allegadas ante las dudas o las dificultades que puedan surgir después del siniestro.



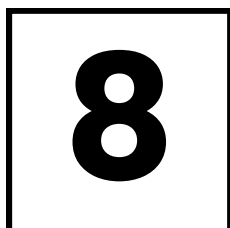
¿Cómo contactar?

Se puede contactar marcando el 018, hacerlo por WhatsApp en el 645 713 823, a través del correo electrónico victimastrafico@dgt.es o del formulario disponible en la página web de la DGT.



¿Qué ofrece este número?

Información sobre trámites y recursos tras el siniestro, como asociaciones y servicios de apoyo y orientación, como ASPAYM CV. Asesoramiento personalizado y seguimiento en casos graves.



Dirigido a víctimas, familiares o el responsable del accidente

El servicio está dirigido tanto a víctimas directas como a familiares o personas allegadas. En realidad, está abierto a cualquier persona afectada por un siniestro de tráfico, independientemente de su responsabilidad en el mismo.

Este nuevo servicio público de la DGT da respuesta a una demanda histórica de las asociaciones de víctimas para ayudar a todo aquel que sufra, directa o indirectamente, un siniestro de tráfico, que tendrá a su disposición un equipo de profesionales formado por profesionales del trabajo social, de la psicología y de la abogacía especializados en siniestralidad vial que podrán ofrecer orientación y asesoramiento personalizado.



ESPECIALIDADES

Accidentes de tráfico
Derecho Sanitario
Derecho laboral y de la Seguridad Social
Accidentes de trabajo
Responsabilidad civil en general

- Visita gratuita y asesoramiento gratuito continuado a los socios/as de ASPAYM CV.
- Defensa integral de los grandes lesionados.
- Especialista en tramitar y revisar prestaciones de invalidez y discapacidad.
- Abogados especialistas en conseguir la máxima indemnización.

CONTACTO:

pmarch@aat.es / 663 83 55 27
C/ Colón 60, piso 8º - Puerta E
46004 Valencia



Heka



Eduai Active

DISTRIBUIDOR OFICIAL OFFCARR



Eduai Active es una empresa que lleva años dedicándose a la distribución de material ortopédico de alta gama, trabajamos de la mano de OFFCARR.

Offcarr es una marca italiana, que fabrica sillas de ruedas de uso diario y deportiva de alta gama.

Es una empresa muy familiar, y el 90% de lo que producen se hace en la misma fabrica.

Pueden llegar a fabricar o modificar su material para llegar a cumplir las necesidades del usuario, es una de nuestras prioridades.

CONTACTOS

JUDITH: 629469816

JAUME: 637764023

**TODOS LOS SOCIOS
DE ASPAYM
TENÉIS UN 10% DE
DESCUENTO**



EASYWHEEL

Easywheel puede conectarse a cualquier silla de uso diario de chasis fijo.

Esta tercera rueda te hara explorar las calles con mas tranquilidad, fluidez y seguridad.



FENICE

Fenice es un chasis de aluminio, es regulable, permitiendote modificarla hasta encontrar la posicion correcta que necesites. Se hace totalmente a medida. Este modelo entra dentro de la ayuda que recetan en la seguridad social.



ALTHEA

Althea es una silla de aluminio, se plegada en hoja, tiene doble cruceta para hacer el chasis mas resistente. completamente regulable, incluso en la profundidad del asiento que puede alargarse +6cm de la medida pedida en la configuración del pedido. Este modelo también entra dentro de la ayuda de la seguridad social.

ACTO DE INAUGURACIÓN DE LA PLAZA TERESA NAVARRO



Desde la FUNDACIÓN TERESA NAVARRO DE LA COMUNITAT VALENCIANA nos invitan al acto institucional de inauguración de la Plaza Teresa Navarro en la ciudad de València, un espacio que nace con el propósito de mantener viva la memoria, el legado y el compromiso social de Teresa Navarro.

El acto tendrá lugar el próximo 17 de junio de 2026, a las 12:00 horas, en la Plaza Teresa Navarro de València.

Esta inauguración supone un reconocimiento público a una trayectoria marcada por la lucha por la inclusión, la dignidad y los derechos de las personas con discapacidad y de quienes más lo necesitan, valores que continúan inspirando el trabajo de la fundación que ahora lleva su nombre.

Será un honor contar con vuestra presencia en este acto tan significativo y emotivo para la familia, amistades, entidades sociales y todas las personas que compartieron camino con Teresa Navarro.



UBICACIÓN PINCHANDO AQUÍ

17 de junio a las 12:00

**YA
DISPONIBLE
EN NUESTRA
PÁGINA WEB**



GOBIERNO DE ESPAÑA

MINISTERIO DE DERECHOS SOCIALES, CONSUMO Y AGENDA 2030



IMPULSA IGUALDAD



¡A viajar!

- Con nuestro Programa de Vacaciones #IMSERO puedes elegir.
- ¡Ya está aquí la segunda parte, para que disfrutes del #verano como te mereces!
- Todos nuestros viajes incluyen: pensión completa, seguro básico de viaje, vehículos accesibles y dos monitores de acompañamiento.

VIAJES IMSEROS ACCESIBLES CON IMPULSA IGUALDAD



91 371 52 94



www.impulsaigualdad.org/viajes-imsero



CENTRO ORTOPÉDICO VALENCIA

✓ Seguramente, la mejor ortopedia de Valencia



- ✓ Taller propio de fabricación y reparación
- ✓ Servicio Técnico Oficial de las principales marcas del mercado



DÓNDE
ESTAMOS

C/ Callosa d'en Sarrià, 14 - VALENCIA
(Junto Hospital Virgen del Consuelo) - Tel: 96 346 00 22
ortopedia@centroortopedicovalencia.com
www.centroortopedicovalencia.com

Horario: de lunes a viernes (de 9:00 a 14:00 y de 16:00 a 19:00).

La Calidad en productos y servicios ... es nuestro mayor Compromiso



JIMÉNEZ & MARCH S.L.P



**ADMINISTRACIÓN
DE FINCAS Y
ABOGADOS**

CALLE POETA FERNÁNDEZ HEREDIA, 1 (BAJO)

VALENCIA - 46009

TELÉFONO: 96 332 19 14

CORREO ELECTRÓNICO:

administracion@jimenez-march.es

Marcando la Diferencia

en el Viaje de la Vida



ARTÍCULO DE LA NUTRICIONISTA DE ASPAYM CV, LAURA MONTERO

Ventajas y riesgos de las nuevas tecnologías en la salud

La irrupción de la inteligencia artificial (IA)



La irrupción de la inteligencia artificial (IA) en el ámbito sanitario ha supuesto un cambio de paradigma difícil de ignorar. En el contexto de la lesión medular, donde la complejidad clínica exige un abordaje multidisciplinar y altamente personalizado, la IA emerge como una herramienta con un enorme potencial.

Sin embargo, su uso indiscriminado, especialmente por parte de pacientes sin formación sanitaria, plantea riesgos que deben ser analizados con rigor. Ya que la IA puede ser tanto un aliado estratégico como una fuente de desinformación si no se utiliza adecuadamente.

Como pacientes o usuarios, nos puede ayudar a entender mejor lo que nos puede estar pasando y a comprender mejor las ex-

plicaciones y decisiones que tome un médico, pero siempre es recomendable consultar a un experto ante cualquier sintomatología, ya sea a un especialista, a nuestro médico de cabecera o a nuestro farmacéutico de confianza si necesitamos una respuesta más rápida.

El uso de la IA por parte del paciente con fines de autodiagnóstico mediante la consulta reiterada de síntomas, sin una base clínica sólida para interpretar la información, puede derivar en un aumento del nerviosismo, la hipervigilancia corporal e incluso en estados de ansiedad o paranoia.

La IA tiende a ofrecer múltiples posibles explicaciones —algunas de ellas graves— sin priorizar adecuadamente según el contexto individual, lo que puede llevar al paciente a sobredimensionar riesgos o a interpretar señales fisiológicas normales como patológicas.

Ventajas de la inteligencia artificial en el ámbito sanitario

• 1. Acceso rápido y eficiente a la evidencia científica

Uno de los grandes avances que aporta la IA es la capacidad de procesar y sintetizar grandes volúmenes de información en cuestión de segundos. Para profesionales sanitarios, esto supone una mejora significativa en la toma de decisiones basada en evidencia.

En el campo de la lesión medular, donde la investigación avanza constantemente en áreas como la neuroinflamación, microbiota intestinal o metabolismo energético, la IA permite:

- Localizar artículos científicos relevantes de forma inmediata
- Comparar resultados entre estudios

SIN UNA HISTORIA CLÍNICA EN LA QUE EL PROFESIONAL SANITARIO DETECTE SIGNOS CLAVE, LA INFORMACIÓN QUE NOS APORTE LA IA NO TIENE VALIDEZ

- Detectar tendencias emergentes en investigación.

Esto facilita la actualización continua del profesional, algo imprescindible en un entorno clínico cambiante.

- **2. Apoyo en la personalización del tratamiento**

La IA puede ayudar a integrar múltiples variables del paciente y esta visión global es clave. Pero sin una historia clínica completa en la que el profesional sanitario detecte signos clave, la información que nos aporte la IA no tiene validez, ya que genera respuestas en base a los datos de los que la alimentamos, es decir, su respuesta variará en función de lo que preguntemos y de cómo se lo preguntemos.

En pacientes con lesión medular, donde existen alteraciones metabólicas, digestivas y neuroendocrinas, la IA puede contribuir a:

- Diseñar estrategias nutricionales más ajustadas.
- Identificar patrones que el profesional podría pasar por alto.
- Mejorar la adherencia terapéutica mediante recomendaciones personalizadas.
- **3. Optimización del tiempo clínico**

El uso de herramientas basadas en IA permite reducir el tiempo dedicado a tareas administrativas o de búsqueda de información, lo que se traduce en una mayor disponibilidad para la atención directa al paciente.

Riesgos asociados al uso de la inteligencia artificial

- **1. Acceso a información sin filtro profesional**

Uno de los principales problemas surge cuando los pacientes utilizan herramientas de IA como fuente principal de información sanitaria.

Aunque estas tecnologías pueden ofrecer respuestas coherentes, no siempre garantizan:

- Rigurosidad científica
- Actualización adecuada
- Contextualización clínica

En pacientes con lesión medular, donde las recomendaciones nutricionales deben adaptarse a condiciones específicas (como disfunción intestinal, riesgo de úlceras por presión o alteraciones metabólicas), una interpretación errónea puede tener consecuencias relevantes.

- **2. Falsa sensación de conocimiento**

La IA puede generar una ilusión de comprensión profunda. Sin embargo, entender un concepto no equivale a saber aplicarlo correctamente. Un paciente puede recibir recomendaciones aparentemente válidas, pero inapropiadas para su situación concreta.

- **3. Riesgo de autodiagnóstico y autotratamiento**

El uso no supervisado de IA puede fomentar conductas como:

- Modificación de la dieta sin criterio clínico.
- Uso de suplementos innecesarios o contraindicados.
- Interpretación errónea de síntomas.

En el contexto de la lesión medular, esto puede agravar problemas como el estreñimiento crónico, la disbiosis intestinal o la inflamación sistémica de bajo grado.

El papel del profesional sanitario en la era de la IA

Lejos de sustituir al profesional, la IA refuerza la necesidad de una figura sanitaria cualificada que actúe como filtro, intérprete y guía.

El nutricionista especializado en PNIE tiene la capacidad de:

- Validar la información obtenida

ES FUNDAMENTAL EDUCAR AL PACIENTE EN EL USO RESPONSABLE DE ESTAS HERRAMIENTAS, FOMENTANDO UN PENSAMIENTO CRÍTICO Y EVITANDO LA DEPENDENCIA DE FUENTES NO CONTRASTADAS



- Adaptarla al contexto clínico del paciente
- Integrarla dentro de un abordaje global

Además, es fundamental educar al paciente en el uso responsable de estas herramientas, fomentando un pensamiento crítico y evitando la dependencia de fuentes no contrastadas. La inteligencia artificial representa una herramienta poderosa en el ámbito sanitario y, en particular, en el manejo de pacientes con lesión medular.

Su capacidad para agilizar el acceso a la información y apoyar la toma de decisiones clínicas es innegable.

No obstante, su uso debe estar siempre mediado por profesionales cualificados. La accesibilidad sin conocimiento puede convertirse en un riesgo real para los pacientes.

El verdadero valor de la IA reside en su integración dentro de un enfoque clínico humano, donde la tecnología complementa, pero nunca sustituye, el juicio profesional.

 **aspaym**
comunidad valenciana

PROGRAMA 'NUESTRA PRÓXIMA ESTRELLA' diseñado para detectar jóvenes con discapacidad con potencial deportivo

RELEVO PARALÍMPICO CV

Diseñando a las estrellas del futuro



Relevo Paralímpico Comunidad Valenciana es un programa impulsado por el Comité Paralímpico Español (CPE) y la Fundación Trinidad Alfonso, con el apoyo de la Generalitat Valenciana, que nació en 2016. Su objetivo es localizar y captar a jóvenes con discapacidad para iniciarlos en la práctica deportiva y formarlos como futuras promesas del deporte de élite. De cara a los Juegos de 2028, se busca aumentar el número de medallistas paralímpicos.

“Han pasado más de 800 personas por Relevo Paralímpico”

“Nuestro objetivo es que si alguien quiere hacer deporte pueda desarrollarse deportivamente, haciendo un seguimiento de su trayectoria y, si logra llegar a ser paralímpico, perfecto. Todos no llegarán, pero tenemos que ofrecerles el derecho a intentarlo”, explica Celia Maestre, coordinadora de Relevo Paralímpico CV.

En ese camino se encuentran Lydia Ramos, socia de ASPAYM CV, deportista que empezó con el ciclismo, la boccia y el rugby. Y ahora es una promesa de la natación.

Así como Carlos Nevot, deportista de élite antes de su lesión medular y hoy en día implicado en Relevo Paralímpico. *“Te descubren deportes que no has conocido nunca”.*



DAVID CASINOS
EX MEDALLISTA PARALÍMPICO

“Hace 30 años no había influencers, ahora el deportista paralímpico es una estrella”

Perdió la vista por una retinopatía hace 3 décadas y llegó al mundo paralímpico sin buscarlo. *“Hemos cambiado el rumbo del deporte, ahora somos más visibles, hay más oportunidades y cada uno sabe hasta dónde podrá llegar. RELEVO PARALÍMPICO, además, me ha ayudado a enfocar mi vida y mi post carrera deportiva”.*

JAVIER COPOVI
Director General de las
Personas con Discapacidad
del Ayuntamiento de
Valencia

“Los deportistas paralímpicos estáis haciendo una función de visibilidad del deporte importantísima. RELEVO PARALÍMPICO es un proyecto que me encanta y que muestra a la sociedad que el deporte también puede ser accesible”

RELEVO PARALIMPICO CV

Eres una persona con discapacidad? Apúntate a través del enlace para iniciarte en el deporte, conocer nuevas oportunidades y acercarte al movimiento paralímpico.

Si te interesa probar, empezar en el deporte o conocer tu potencial deportivo, te animamos a completar el siguiente formulario:

RELLENA NUESTRO QR



TE ESTAMOS ESPERANDO

relevo.cv@paralimpicos.es



ORTOPRONO
ORTOPEDIA TÉCNICA



**NUESTRA
EXPERIENCIA
A TU
SERVICIO**

Desde 1969

ORTOPRONO **ORTOPRONO** **ORTOPRONO** **ORTOPRONO** **ORTOPRONO**
INFANTIL AYUDAS TÉCNICAS DEPORTE PROTÉSICA ONLINE

CENTROS ORTOPRONO EN LA COMUNIDAD VALENCIANA

ALICANTE

Alicante C/Ángel Lozano, 18
Benidorm Avda. Los Limones, 1
Denia Paseo del Saladar, 1C

CASTELLÓN

Castellón C/San Luis, 19

VALENCIA

Aldaia C/Doctor Fleming, 7
Alzira C/Méndez Núñez, 1
Pto.Sagunto Avda. Camp Morvedre, 153
Requena Avda. Arrabal, 58
Xàtiva C/Académico Maravall, 7

Valencia **C/ Félix Pizcueta, 10
(Central)**

www.ortoprono.es   
902 30 50 70 - 96 353 03 09

COMUNIDAD VALENCIANA - COMUNIDAD DE MADRID - CASTILLA LA MANCHA - ARAGÓN



Silla ILCA - Teyder

CRECIENDO JUNTOS

Nuestro compromiso siempre ha sido el de ayudar a eliminar las barreras.

No importan las distancias, ni el tipo de terreno, siempre tendremos una solución que se adapte a tus necesidades.

En Ortoprono **solo trabajamos con primeras marcas**. Somos servicio técnico oficial de Sunrise Médical o Invacare.

Además, desde que en 2023 entramos a formar parte del Grupo Prim, tenemos **acceso preferente a las últimas novedades de Teyder, KI Mobility, SPEX**, entre otras.



Scooter Suzuka - Teyder



Silla MAX Carbon - Teyder



Silla Catalyst 5Vx - Ki Mobility

ASPAYM CV

ESCUELA DE PÁDEL EN SILLA



UN PROYECTO CONSOLIDADO



EN
PÁDEL

Polígono Industrial de,
Carrer dels Llanterners, 6,
Patraix - València



DE 8:30 A 15:00
Lunes y Martes

 **aspaym**
comunidad valenciana

 **7 Padel**
set • pádel • vlc

¡APÚNTATE!



963664902 / 663907431

Si quieres empezar en la escuela de pádel, ¡llámanos y te informaremos!

Luja™con Micro-hole Zone
Technology

*“Cuando uso Luja y
el flujo se detiene,
sé que el vaciado ya
ha terminado”.*

Kjell | Usuario de Luja



+ 80 microagujeros. Menos riesgo de ITUs

Luja™ es la primera sonda con la exclusiva Micro-hole Zone Technology, diseñada para ayudar a reducir las ITUs asegurando un vaciado completo de la vejiga.

Luja™ cuenta con más de 80 microagujeros, permitiendo que la vejiga se vacíe por completo en un único flujo ininterrumpido.

No es necesario reposicionar la sonda durante el vaciado, por lo que hace que el proceso sea más fácil y cómodo.

Luja™, la sonda diseñada para garantizar que tu vejiga se vacíe por completo y conseguir una mayor tranquilidad en tu día a día.



Microagujeros. Macro diferencias.

1. Islamoska S., et al. (2022). Congreso BAUN 2022.

2. Factores de riesgo de ITU definidos por Kennelly M., et al. (2019), 10.1155/2019/2757862.

3. Luja presenta prácticamente ausencia de interrupciones del flujo y el vaciado completo de la vejiga se define como <10 mL (NCT05485922, N=42). Los resultados individuales pueden variar.



ORGANIZA:



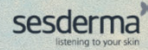
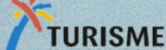
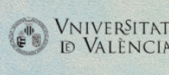
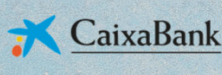
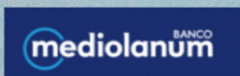
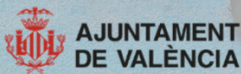
COLABORA:



III Máster nacional de PADEL en silla



#MÁSQUEUNMÁSTER



III MÁSTER NACIONAL DE PÁDEL EN SILLA DE RUEDAS ASPAYM CV

8-10 MAYO 2026
DISPUTADO EN LAS INSTALACIONES DEL ENJOY SAMARANCH DE VALENCIA

GANADORES

Triunfo de la pareja formada por Topher Triviño y Javier Navarro



Desde ASPAYM CV queremos agradecer a tod@s los que han hecho posible la celebración de esta 3ª edición del MÁSTER DE PÁDEL EN SILLA DE RUEDAS ASPAYM CV. Un evento de primerísimo nivel que **ha colocado a Valencia como capital del mejor pádel nacional** y ha sido todo un éxito.

Enhorabuena a los ganadores Topher Triviño y Javier Navarro, tras imponerse en una emocionante final a Roberto Chamizo y Fernando Pérez. La pareja valenciana logró el título después de un intenso encuentro que se resolvió en tres sets con un marcador de 7-5, 4-6 y 6-1, demostrando un gran nivel competitivo, solidez y compenetración durante toda la jornada.

El torneo, organizado por ASPAYM CV y el Club de Pádel en Silla de Valencia, es el **único de categoría Master del calendario de la Federación**. Cuenta con el respaldo del Ayuntamiento de Valencia, Fundación Deportiva Municipal y Federación Española y Valenciana de Pádel y congregó durante todo el fin de semana a un total de 25 parejas y más de 300 personas.

PATROCINADORES Y COLABORADORES



Con el patrocinio de:

- AYUNTAMIENTO VALENCIA
- FUND. DEPORTIVA MUNICIPAL
- FED. ESPAÑOLA DE PÁDEL
- FED. VALENCIANA DE PÁDEL
- RODEM MOVILIDAD
- ORTOPRONO
- CAIXA POPULAR
- PÁDEL EN SILLA VALENCIA
- AQUASERVICE
- SESDERMA
- UNIVERSITAT DE VALÈNCIA
- TURISME VALÈNCIA
- AGACUJ
- CAIXABANK
- BANCO MEDIOLANUM

III MÁSTER NACIONAL DE PÁDEL EN SILLA DE RUEDAS ASPAYM CV



CON EL APOYO DE LA FUNDACIÓN DEPORTIVA MUNICIPAL Y EL AYUNTAMIENTO DE VALÈNCIA

PARTICIPACIÓN DE JUGADORES DE TODO EL TERRITORIO NACIONAL

Foto de espectadores en la final



En este evento también hemos contado con el apoyo de las instituciones públicas valencianas, representadas en la figura de la Directora Gerente de la Fundación Deportiva Municipal, M^a Ángeles Vidal. Así como el Presidente de la Federación Valenciana de Pádel, Alfonso Monferrer. Ambos vinieron a conocer el 'III MÁSTER NACIONAL DE PÁDEL EN SILLA DE RUEDAS ASPAYM CV' y a comprobar el crecimiento del deporte adaptado en nuestra ciudad. También acudieron representantes de los patrocinadores de este evento, como Caixa Popular, Aquaservice, Dirección General de Discapacidad del Ayuntamiento, Policía Local, Rodem, Ortoprono, etc.

NADIE SE LO QUISO PERDER



¿4,9 estrellas?

¡Y aún nos queda margen de mejora!

rodem
Ortopedia y Movilidad



Jorge Montejano
4 reseñas

★★★★★ Hace una semana **NUEVA**

Nos conocimos a raíz de la DANA hace escasos meses, honestamente no conocía la ortopedia, calidad humana y de equipo inmejorable, tal y como os he trasladado en varias ocasiones, gracias al excelente trato cercano, os convertís en mi ortopedia de referencia. ¡Seguid así!



M.Carmen Escribano
Local Guide · 28 reseñas · 51 fotos

★★★★★ Hace 3 años

No podría estar más agradecida a su trabajo con la silla de ruedas de mi padre, ya que me han arreglado varias veces y siempre me la han dejado como nueva. Además, siempre me han atendido muy bien, incluso cuando no he podido ir a recoger la silla, me la han traído a casa. Fantástico



Paula Zassipa Mendoza
3 reseñas

★★★★★ Hace 6 meses

Personal muy amable y siempre se adaptan a tus necesidades de movilidad, te aconsejan q productos son los más adecuados pensando en tu tipo de uso y si se te estropea algún producto te lo solucionan lo mas pronto posible, con las charlas y los productos nuevos q van saliendo te mantiene informada para q puedas elegir lo que sea en cada caso especial pará tu discapacidad.ños recomiendo 100% son gente maravillosa.



David Eduardo Cedeño Espinoza (DaveSocial)
8 reseñas · 2 fotos

★★★★★ Hace 2 años

Rodem es mi ortopedia favorita. Cada vez que necesito de sus servicios están allí para apoyarme y guiarme. Desde asesorías para adquirir ayudas técnicas (sillas de ruedas, handbike, cojines antiescaras, bipedestadores, etc...) hasta conversaciones cercanas y muy humanas. ¡Son unos cracks! Gracias por todo.



JOSE PEREZ
3 reseñas · 3 fotos

★★★★★ Hace 6 meses

Sergió y Franchesca nuestros interlocutores, han entendido nuestras necesidades y nos han aconsejado eficientemente en todas las compras. Denotan un amplio conocimiento de su trabajo e inmejorable atención al cliente. La mejor ortopedia especializada que hemos conocido. Muchas gracias.



CARLA HERRERA LAGE
6 reseñas

★★★★★ Hace un año

Muy profesionales y con un trato exquisito hacia el cliente. Les compro a ellos casi todos los productos de ortopedia desde hace más de 12 años. Acaban de hacerme una silla deportiva a medida, y me ha quedado como un guante. No dudéis en comprarles a Rodem todo lo que necesitéis.

Tu movilidad, sin rodeos.

Escuchamos, adaptamos y resolvemos.
Así de claro.





Soluciones para
la incontinencia

by  Coloplast

Cómo conseguir una buena rutina en tu sondaje

Si quieres conocer experiencias de otras mujeres, consejos y recomendaciones de profesionales, así como materiales que te ayuden para hacer de tu sondaje un Ritual

[Click aquí](#)

 El Ritual
del Sondaje

[Ostomy Care](#) | [Continance Care](#) | [Wound and Skin Care](#) | [Interventional Urology](#) | [Voice and Respiratory Care](#)

Todos los derechos reservados por Coloplast Productos Médicos, S. A.
Condesa de Venadito 5, 4ª planta - 28027 Madrid. España.
www.coloplast.es Coloplast es una marca registrada de Coloplast A/S. © 2024

 **Coloplast**

SEMANA DE LA SEGURIDAD VIAL Y DISCAPACIDAD

REALIZAMOS JORNADA DE CONCIENCIACIÓN EN EL CEIP BENIMACLET

La campaña pretende concienciar sobre la falta de respeto a las normas de seguridad vial, zonas de aparcamiento o rampas de acceso o la ocupación incorrecta de la vía pública que afectan directamente a las personas con discapacidad. Estuvimos con la Defensora de las Personas con Discapacidad, Gema Mas, Plena Inclusión y Fesord.



PARTICIPAMOS EN CIRCUITOS DEMOSTRATIVOS SOBRE SEGURIDAD VIAL Y ACCESIBILIDAD UNIVERSAL

ASPAYM CV también ha participado en acontecimientos y circuitos demostrativos sobre seguridad vial y accesibilidad universal, en la Plaza de Patraix, calle del Marqués d'Elx, Humanista Mariner y Salabert, en la avenida dels Tarongers y en la calle de Ramon Llull. La ciudadanía ha podido experimentar en primera persona los obstáculos diarios de las personas que van en silla de ruedas o con movilidad reducida.

CON EL LEMA '**TU RESPETO MUEVE LA CIUDAD**' Y LA COLABORACIÓN DE LA POLICÍA LOCAL

Durante una semana del pasado abril, a raíz de la iniciativa del Ayuntamiento de Valencia, junto a las entidades sociales, el objetivo ha sido promover la movilidad inclusiva en la ciudad. Con la colaboración de la La Policía Local, que ha reforzado su actuación con controles policiales que refuerzan la vigilancia para evitar la invasión de aceras, pasos de peatones y plazas reservadas.



VII VOLTA PER LA DISCAPACITAT 'CIUTAT DE VALÈNCIA'

ASPAYM CV vuelve a ser la marea amarilla por la discapacidad

MÁS DE 5.000 PERSONAS CORREN EN VALENCIA EN LA CITA MÁS INCLUSIVA

Han participado personas con lesiones medulares incompletas, paraplejias, tetraplejias, polio, sordas, discapacidad intelectual...



La VII Volta a Peu per la Discapacitat, nueva cita del Circuit de Carreres Caixa Popular Ciutat de València, reunió a más de 5.000 corredores populares para demostrar que el deporte es una herramienta de inclusión. Organizada por la Fundación Deportiva Municipal, y en colaboración con la Oficina Municipal de Atención a Personas con Discapacidad, la VII Volta a Peu per la Discapacitat ha contado con la presencia de

asociaciones como ASPAYM CV o deportistas de la Federación de Deportes Adaptados de la Comunitat Valenciana, para visibilizar que el deporte no tiene barreras. La prueba se ha distribuido en categorías absolutas: masculina y femenina para personas con discapacidad intelectual y sensorial, para personas con discapacidad física y orgánica. Y una tercera en silla de ruedas desplazadas manualmente.

CATEGORÍAS ESPECÍFICAS PARA PERSONAS CON DISCAPACIDAD

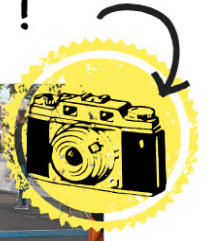
Uno de los elementos diferenciales de la carrera ha sido la inclusión de categorías específicas adaptadas a distintas realidades, tanto en categoría masculina como femenina: discapacidad intelectual y sensorial, discapacidad física y orgánica y participación en silla de ruedas. Este enfoque ha permitido garantizar la participación en condiciones de igualdad y ha consolidado esta prueba como una de las más inclusivas del calendario deportivo de la ciudad.



UNA BRILLANTE ORGANIZACIÓN

Un 10 para el Circuito de Carreres Populares de Valencia, la OMAD y la Fundación Deportiva, con su gerente M^a Ángeles Vidal a la cabeza, por la organización del evento.

¡¡Búscate en la carrera!!





Yes, you can.

UNIQUE

Designed by you. Built by us.

Diseñado por ti. Construido por nosotros.

¡ EL ÚNICO límite a la personalización lo pones tú !

Küschall
UNLIMIT YOUR WORLD



Visita nuestra web www.invacare.es
para más información

UNIQUE
Designed by you. Built by us.



Invacare lanza **UNIQUE**: Servicio de personalización de sillas de ruedas

Sabemos lo importante que es para los usuarios tener una silla de ruedas que realmente les represente, por eso Invacare ha creado un nuevo servicio más completo con muchas opciones de personalización que ofrece elegir tanto colores como adaptaciones y accesorios. Ahora los usuarios pueden diseñar una silla de ruedas que refleje su personalidad y cubra sus necesidades específicas.

Características clave del servicio **UNIQUE**:

- **Selección de colores:** Con una gran variedad de colores, cada uno puede escoger una silla de ruedas que se ajuste a su estilo personal.
- **Dibujos y estilos personalizados:** *Invacare* va más allá al ofrecer estampados y diseños personalizados. Los clientes pueden poner su nombre, iniciales o dibujos en el chasis de la silla de ruedas, añadiendo un toque personal y haciendo que su silla sea única.
- **Nuevos modelos:** *Küschall **Champion 2.0 Super Light*** aun más rígida y ligera, *Küschall **Super Light***, modelo totalmente soldado y a medida, para los usuarios que buscan el rendimiento más alto.



Nuestro servicio **UNIQUE** permite a las personas expresarse y sentirse identificadas con su silla de ruedas. Estamos orgullosos de ofrecer este servicio innovador como parte de nuestro compromiso con nuestros usuarios.

El servicio **UNIQUE** de *Invacare* está respaldado por años de experiencia en soluciones de movilidad. Nuestro equipo de profesionales trabaja estrechamente con los usuarios para entender sus necesidades y guiarlos a través del proceso de personalización, asegurando una experiencia única.

¡ A partir de ahora, el único límite a la personalización lo pones tú !

ACTUALIDAD

NOTICIAS ASPAYM CV

PREMIOS 'SENSE BARRERES' DE CAIXA POPULAR

Hemos estado apoyando a nuestros amigos de Caixa Popular, en la 5ª edición de los premios 'SENSE BARRERES', que visibilizan proyectos que fomentan la igualdad y la inclusión de las personas con discapacidad.

Aunque este año nuestra entidad no ha sido premiada, miembros de nuestra Directiva estuvieron en el acto de entrega de galardones, junto a las asociaciones ganadoras este 2026.



20º ANIVERSARIO DE LA CONVENCIÓN INTERNACIONAL SOBRE LOS DERECHOS DE LAS PERSONAS CON DISCAPACIDAD

ASPAYM CV ha estado presente en la conmemoración del 20º aniversario de la Convención Internacional sobre los Derechos de las Personas con Discapacidad, el pasado 6 de mayo, en el Salón de Cristal del Ayuntamiento. Organizado por el CERMI Comunitat Valenciana, el acto reunió a entidades sociales en el consistorio para leer un manifiesto y reivindicar la inclusión real de todas las personas.

ANALOG DEVICES VUELVE A APOSTAR POR ASPAYM CV Y RECIBIMOS, UN AÑO MÁS, LA DONACIÓN DE SUS TRABAJADORES

La empresa tecnológica ANALOG DEVICES, a través de las donaciones de sus trabajadores en la máquina de café, ha vuelto a elegir a ASPAYM CV para donar todo lo recaudado durante el último año. Un total de 1.000€ recaudados para seguir mejorando nuestros Programas y Servicios destinados a mejorar la calidad de vida de nuestro colectivo.



ACTUALIDAD

NOTICIAS ASPAYM CV

'CONSEJOS DE TU MÉDICA REHABILITADORA'

Charla/taller celebrada en ASPAYM CV, en esta ocasión a cargo de Laura Cervera, especialista del Hospital Intermutual de Levante.

La doctora abordó aspectos clave relacionados con la rehabilitación, el cuidado integral de la salud y la prevención de complicaciones, ofreciendo recomendaciones prácticas para mejorar la calidad de vida de las personas con lesión medular y otras discapacidades físicas.



ACUDIMOS A LA INVITACIÓN DEL 182º ANIVERSARIO DE LA FUNDACIÓN DE LA GUARDIA CIVIL

Nuestra querida compañera y miembro de la Junta Directiva de ASPAYM CV, Victoria Cañada, ha estado representando a nuestra entidad en el 182º aniversario de la Fundación de la Guardia Civil.

ASPAYM CV y la Guardia Civil mantenemos una estrecha relación desde hace muchísimos años, siempre trabajando conjuntamente en campañas de reducción de accidentes de tráfico y sus trágicas consecuencias.

HABLAMOS DE ACTIVIDAD FÍSICA Y DEPORTE A LOS ESTUDIANTES DE 2º DEL GRADO SUPERIOR EN ENSEÑANZA Y ANIMACIÓN SOCIODEPORTIVA (TSEAS)

En el IES Districte Marítim, hemos estado con los alumnos del módulo de actividades físico deportivas para la inclusión. Han conocido cómo es el día a día para un lesionado medular y los beneficios que el deporte tiene para nosotros.

Pádel en silla, cicloturismo adaptado, tenis en silla, vela adaptada, etc son modalidades que les hemos explicado.





ORTOPEDIAS DEL MEDITERRÁNEO

NRIN®
—



INNOVACIÓN A TU SERVICIO

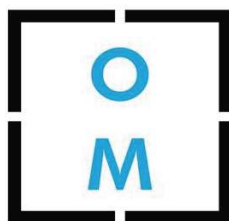


ORTOPEDIAS DEL MEDITERRÁNEO

NRIN®
— — —



Nos movemos contigo



ORTOPEDIAS DEL MEDITERRÁNEO

Nos movemos contigo



**Av/ Maestro Rodrigo, 18
Valencia Telf. 96121 01 26**

síguenos:



www.ortopediasdelmediterraneo.com